

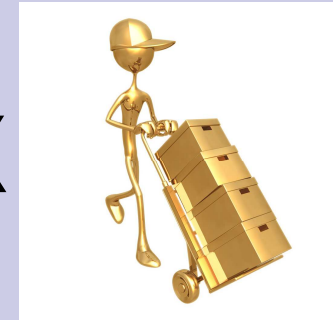
PROJET LOGISTIQUE



Centre hospitalier de Périgueux

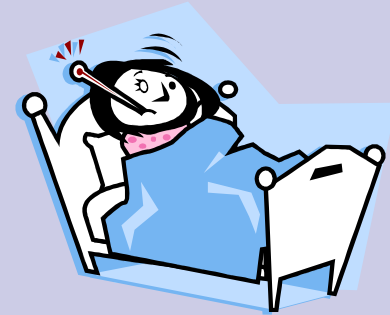


OBJECTIFS GENERAUX COMMUNS



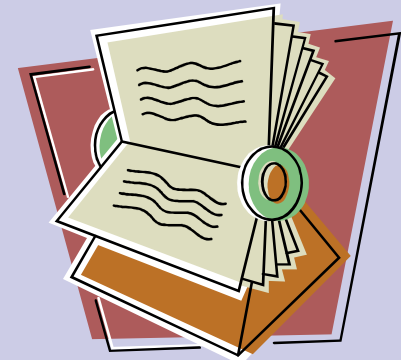
Faire évoluer les fonctions logistiques en recherchant l'efficience des organisations au service des patients, des équipes des Centres Hospitaliers de LANMARY – PERIGUEUX et SARLAT et de leurs partenaires hospitaliers.

OBJECTIFS GENERAUX COMMUNS



- Assurer une prestation de qualité et durable orientée vers la satisfaction du patient et des clients, internes et externes.
- Rationaliser l'organisation et maîtriser les coûts.

- Fiches thématiques synthétiques sur la base d'expériences et de réflexions initiées par la Direction du pôle logistique du Centre Hospitalier de Périgueux.
- Etudes plus approfondies dans le cadre de la constitution de la CHT.





THEMES ABORDES

- Thématique blanchisserie
- Thématique maintenance des équipements
- Thématique dimension environnementale du développement durable
- Thématique restauration
- Thématique achats
- Thématique approvisionnements



FICHE THEMATIQUE

Blanchisserie



- Une expérience novatrice, révélatrice de ce qui s'est fait et de ce qui pourrait se développer à l'avenir.
- Un process adaptable.
- Une réflexion à mener dans le cadre de la CHT en fonction :
 - des volumes et types de linge à traiter,
 - des distances et périodicité de livraisons.

FICHE THEMATIQUE

Maintenance des équipements

- Réflexion et gestion communes aux secteurs techniques, bio médical et informatique.
- Outil commun à développer :
 - la GMAO (Gestion de la Maintenance Assistée par Ordinateur)
- Outil de communication
de traçabilité
d'inventaire
pour les services utilisateurs comme pour les services prestataires



FICHE THEMATIQUE

Dimension environnementale du développement durable

- Développer l'utilisation des ressources renouvelables associées à une consommation raisonnée des énergies des Centres Hospitaliers.
- Améliorer la filière gestion et tri des déchets hospitaliers.



FICHE THEMATIQUE

Restauration



- Centre Hospitalier de Perigueux : étude sur modernisation outil de production avec deux scenarios; restructuration outil actuel ou nouvelle structure et en partenariat sur territoire avec d'autres acteurs
- Evolution process : service à l'assiette MCO (suppression barquettes), montage centralisé plateaux , référent office par niveau, retour vaisselle cuisine

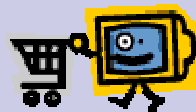
FICHE THEMATIQUE

Achats

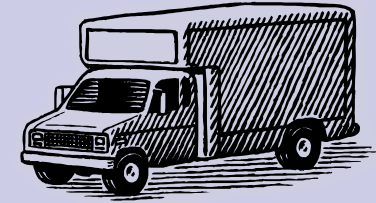


■ Performance achats :

- augmenter les périmètres de produits réalisés en achats groupés(gains sur volume, sur procédures et partage des compétences juridiques et d'acheteurs)
équilibre achats niveau régional, achats niveau national, centrale achats , achats niveau territoire de santé
- Pilotage de la fonction achats; contrôle de gestion renforcé avec tableaux de bord achats (plan achats annuel) standardisation références, évaluation des fournisseurs



FICHE THEMATIQUE



Volet approvisionnement

- Performance approvisionnement ou supply chain
- Dématérialisation process : informatisation demande des services, dématérialisation commandes,
- Généralisation inventaire stocks – fiabilisation des comptes
- Contractualisation dotations avec les utilisateurs – référent logistique pour différentes unités
- Regroupement magasins hôteliers (général-services techniques-informatique)



Projet de gestion

Objectifs

- Management, contractualisation et contrôle de gestion :
 - Gouvernance, direction commune :
 - Mieux organiser la direction commune : organigramme commun et une direction fonctionnelle par domaine
 - Développer le management par projet

Objectifs

Management, contractualisation et contrôle de gestion :

Management des pôles :

○ **Adapter le périmètre des pôles**

○ **Faire évoluer la gouvernance des pôles**

○ **Recentrer les contrats de pôle sur les aspects organisationnels et de qualité**

○ **Actualiser la charte de gouvernance**

Objectifs

- Politique budgétaire et financière :**
 - Restaurer durablement l'équilibre budgétaire**
 - Dynamiser les activités existantes**
 - Rechercher des activités nouvelles**
 - Piloter financièrement la 2^{ème} tranche**