

La Plateforme ETHNA soutient les collaborations en ETP avec les Usagers Partenaires

Plateforme régionale ETP et Sport Santé Bien Être



ETHNA

EDUCATION THERAPEUTIQUE DU PATIENT EN NOUVELLE-AQUITAINE



Education thérapeutique du Patient (ETP)



Prescription d'exercice physique pour la santé (PEPS)

Développer l'ETP

Mise en réseau des acteurs

Renforcer la démocratie sanitaire

Développer les bonnes pratiques

Faire connaître les bénéfices de l'ETP et de la PEPS

Rendre accessibles les ressources et outils

Faciliter l'orientation des patients et aidants



L'ETP EN CHIFFRES

430

PROGRAMMES ETP EN NOUVELLE-AQUITAINE

60 000

BÉNÉFICIAIRES PAR AN

+ de 10 000

PROFESSIONNELS FORMÉS

LE DISPOSITIF PEPS EN CHIFFRES

1 700

ACTIVITÉS SPORTIVES RÉFÉRENCÉES

+ de 30 000

BÉNÉFICIAIRES

1 900

ENCADRANTS SPORTIFS FORMÉS



Paule Rigollet



Alexia Antoine



Fanny Genolini

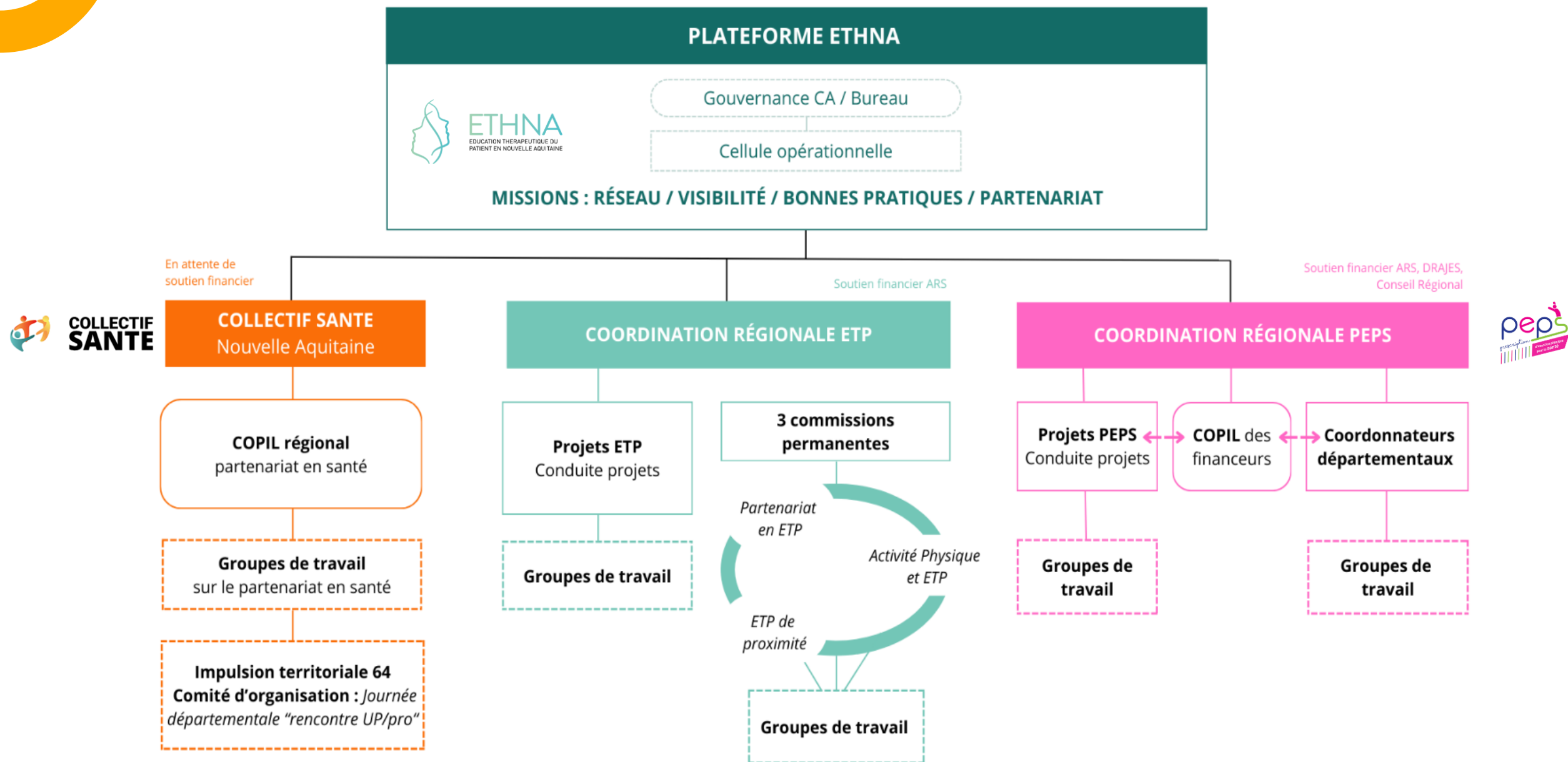


Nadine Lamarque



Mirella Mauffrais

L'organisation de la co-construction chez ETHNA



Les constats du manque de partenariat

Des difficultés

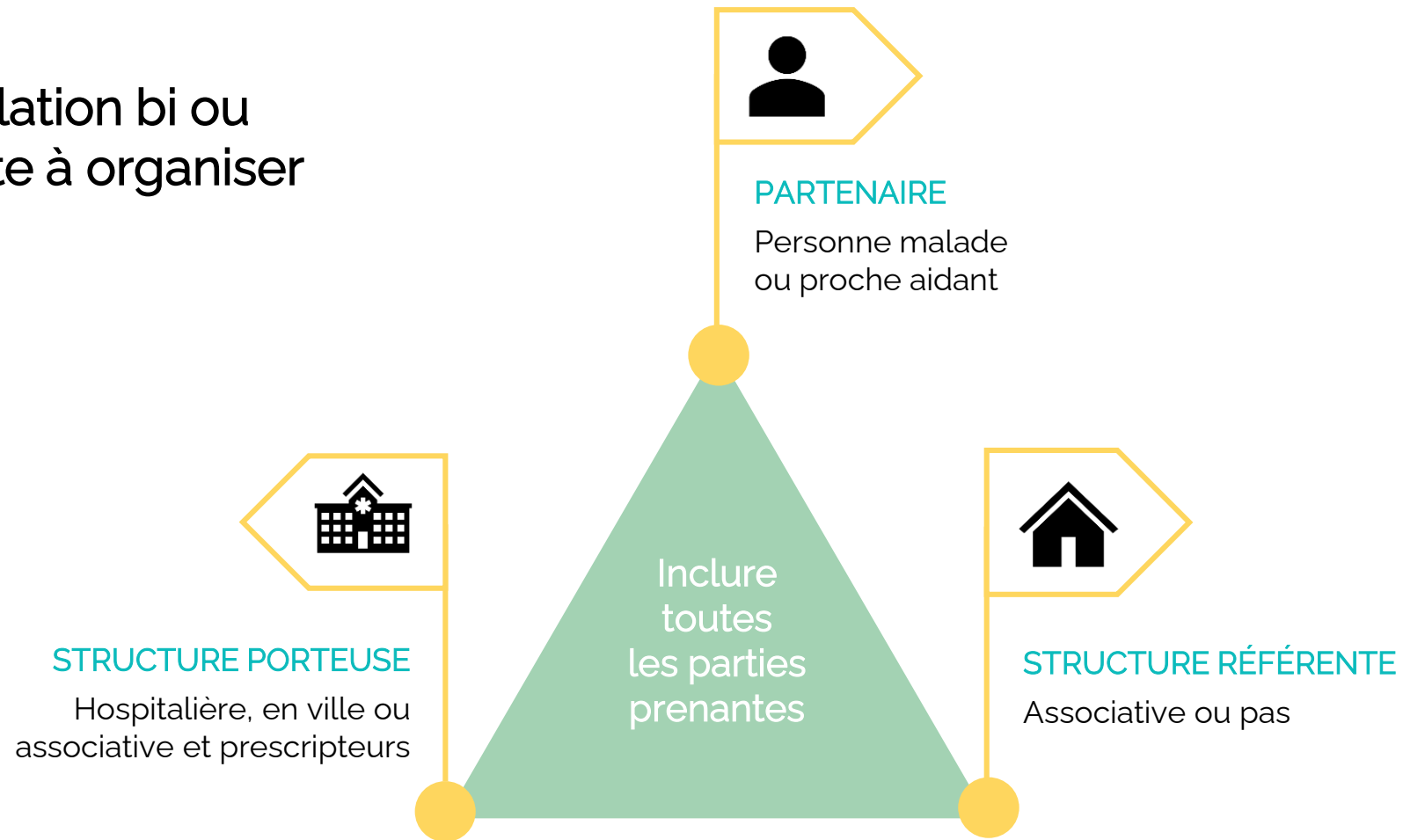
- **Méconnaissance** des champs possibles du partenariat
- **Manque de lisibilité** des enjeux par les associations
- **Outils de collaboration inexistants** ou peu connus et peu utilisés
- **Difficultés massives de recrutement** des Usagers Partenaires
- Usagers Partenaires formés dans des **cursus très variables**
- **Place limitée** donnée aux Usagers Partenaires

Objectifs

- Dépasser les postures pour aller vers la **co-construction**
- Acquérir une **acculturation commune**

Les principes de la collaboration

Une relation bi ou tripartite à organiser



Des solutions d'intégration

Co-construire le cadre du partenariat

Différents types d'outils pour établir un cadre favorable

DES OUTILS JURIDIQUES

Définir les relations par
des modèles de
conventions et de contrats

DES OUTILS ÉTHIQUES

Formaliser le cadre des
interventions par la
souscription à une charte

DES OUTILS ÉCONOMIQUES

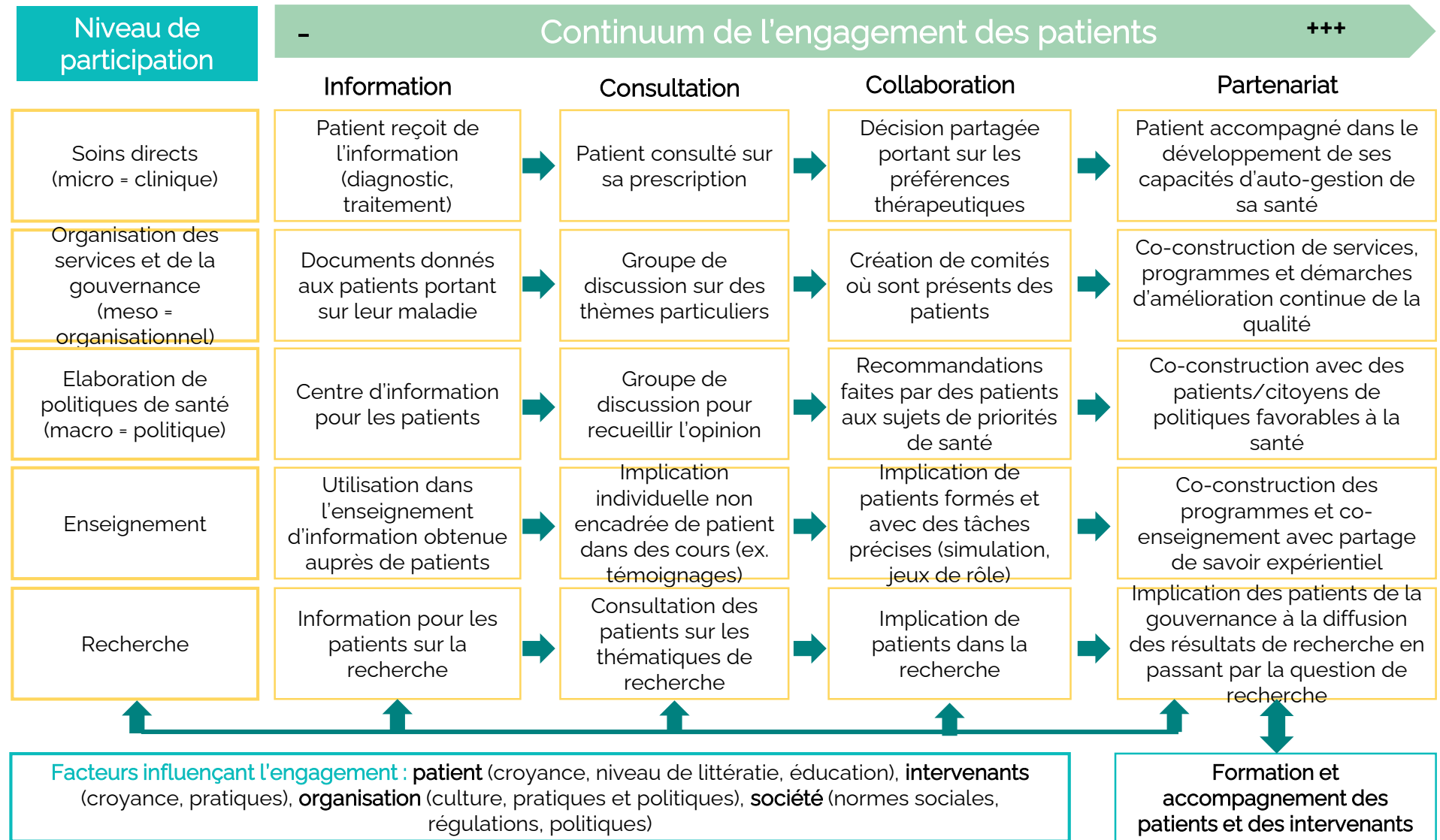
Définir le cadre assurantiel
et le mode de rétribution

Et une réflexion soutenue sur la mission du partenaire

Pré-requis & Formation & Mission

Un modèle de l'intégration des Usagers Partenaires

S'inspirer de la grille de Carman



Les ressources utiles au partenariat en santé

En Nouvelle-Aquitaine:

<https://espace-des-usagers-na.fr/>

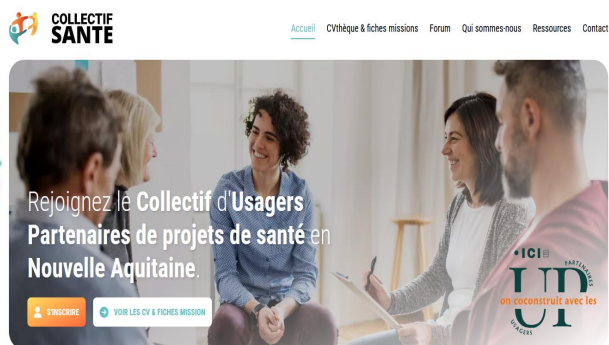
<https://collectif-sante.fr/>

<https://ethna.net/agenda/180/guide-lengagement-des-usagers-partenaires-en-ducation-thrapeutique>

Sites de référence:

<https://www.france-assos-sante.org/>

https://www.has-sante.fr/jcms/p_3448949/fr/engagement-des-usagers-dans-les-maisons-centres-et-territoires-de-sante



COLLECTIF SANTE

Accueil CVhèque & fiches missions Forum Qui sommes-nous Ressources Contact

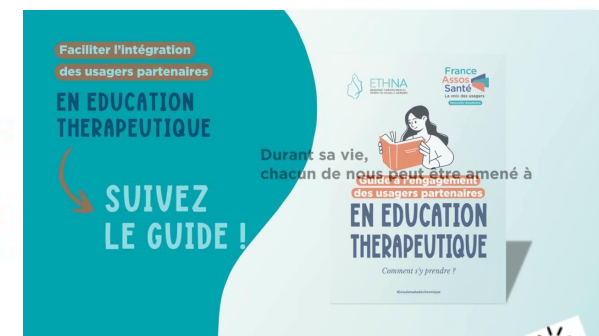
Rejoignez le Collectif d'Usagers Partenaires de projets de santé en Nouvelle Aquitaine.

UNICI PARTENAIRES on reconstruit avec les

DES FICHES MÉTIERS



UN GUIDE CO-CONSTRUIT AVEC FRANCE ASSOS SANTÉ



Faciliter l'intégration des usagers partenaires

EN EDUCATION THERAPEUTIQUE

SUIVEZ LE GUIDE !

Durant sa vie, chacun de nous peut être amené à

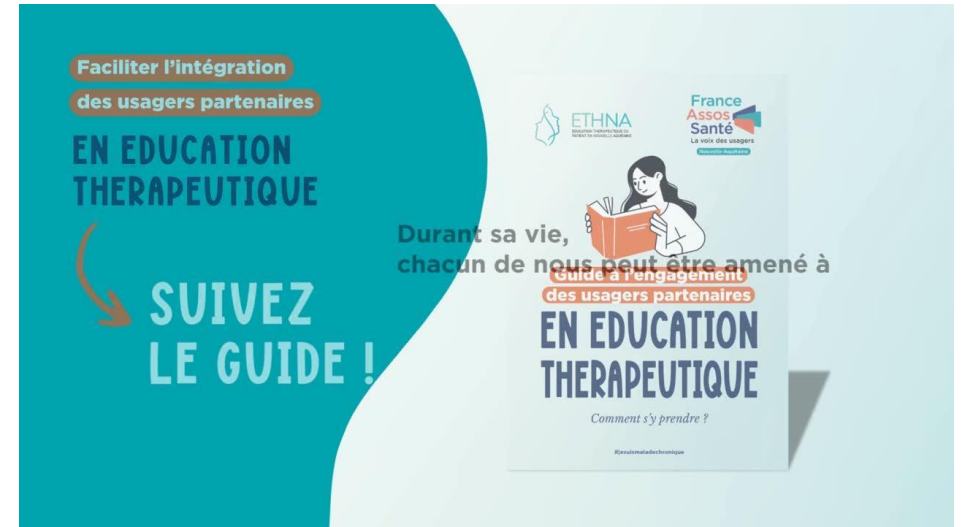
ETHNA France Assos Santé

EN EDUCATION THERAPEUTIQUE

Comment s'y prendre ?

Focus sur: le guide de l'engagement UP en ETP

- Il apporte toutes les ressources nécessaires pour faciliter l'intégration des usagers en tant que partenaires de programmes ou projets d'ETP.
- Il s'adresse aux professionnels de santé, usagers du système de santé, porteurs d'une maladie chronique ou proches aidant.
- Il est composé de contenus synthétiques, des outils pratiques, des témoignages et des ressources utiles:
 - **Qu'est-ce que l'éducation thérapeutique du patient (ETP) :** comment ça marche, les grands principes et valeurs éthiques...
 - **La place de l'utilisateur partenaire en ETP :** qui sont les usagers partenaires, les bénéfices d'une collaboration avec l'utilisateur partenaire en ETP, les qualités de l'UP...
 - **Comment engager un utilisateur partenaire en ETP :** les différents profils d'engagement, des fiches pratiques, des témoignages...
 - **Les outils d'aide à l'animation d'un programme ETP :** comment préparer une animation en ETP, choisir les bons outils, la place du numérique...



[Guide en ligne](#)



Focus sur: le Collectif Santé de Nouvelle-Aquitaine

Le site Internet dédié:

- Les Usagers Partenaires (UP) se font connaître grâce à la Cvthèque.
- Les professionnels trouvent un Usager-Partenaire pour collaborer à leur projet en déposant une "fiche-mission".
- Ils échangent avec d'autres personnes impliquées dans le partenariat en santé (ETP mais pas que !) grâce au forum de discussion.
- Ils trouvent des ressources utiles à la mise en œuvre de projets de partenariat en santé.

Le collectif:

- Réunit toutes les personnes qui souhaitent s'impliquer dans la démocratie en santé.
- Facilite les mises en relation entre les acteurs du partenariat en santé de Nouvelle-Aquitaine.
- Anime des groupes de réflexion pour faire avancer le partenariat en santé



COLLECTIF
SANTÉ

[Accueil](#) [Cvthèque & fiches missions](#) [Forum](#) [Qui sommes-nous](#) [Ressources](#) [Contact](#)



www.ethna.net

- Informations sur les en matière d'ETP, de sport santé et de santé publique
- Analyses sur les thématiques d'actualité
- Possibilité de participer à des projets collaboratifs en lien avec la promotion et le développement de l'ETP et du sport santé
- Abonnement à la newsletter d'ETHNA

Rejoignez la plateforme ETHNA !

Adhérez à la plateforme et rejoignez ainsi la communauté des acteurs de l'ETP et du sport santé de Nouvelle-Aquitaine

Nous contacter

contact@ethna.net

www.linkedin.com/in/ethna

